

La gazette **ADAE**

LE MAGAZINE DU RÉSEAU ONIRIS - Agro & Bio



L'ÉDITO
de notre Prés'

DES INTERVIEWS
en quantité

DES ÉVÈVEMENT
à ne pas manquer



ressources humaines

CABINET DE RECRUTEMENT
ET CONSEIL EN RESSOURCES
HUMAINES

CULTIVONS ENSEMBLE VOTRE TALENT !

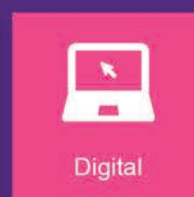


SCANNEZ POUR VOIR
TOUTES NOS OPPORTUNITÉS
EN AGRO-ALIMENTAIRE



Linman & Associés est un cabinet de recrutement international reconnu pour son expertise dans l'approche directe de cadres et cadres dirigeants pour l'industrie. Implanté à Paris, à Nantes et à Los Angeles, nous accompagnons nos clients dans les secteurs principalement de l'agro-alimentaire et de l'industrie du textile et de la mode.

PARIS | NANTES | LOS ANGELES



LE PORTRAIT DE LYNDA STIEN

DÉCOUVREZ AUJOURD'HUI
LE PORTRAIT DE LYNDA,
FONDATRICE D'UN CABINET
DE RECRUTEMENT EXPERT
DANS LE SECTEUR
DE L'AGRO-ALIMENTAIRE



LYNDA STIEN (Promo 1998)

PROMOTION

1998

1^{ER} JOB

Brand manager chez Unilever. J'ai ensuite occupé diverses fonctions opérationnelles en marketing international et en commerce en Europe, en Afrique et en Océanie au sein de grands groupes industriels.

POSTE ACTUEL - ENTREPRISE

Fondatrice et directrice générale du cabinet de recrutement Linman & Associés.

PRINCIPALES MISSIONS - RESPONSABILITÉS

Mon rôle est de développer le rayonnement du cabinet, de former et guider notre équipe dans l'identification et l'acquisition des meilleurs talents pour nos clients. C'est donc définir une stratégie de recrutement globale, en assurant une expertise pointue sur les marchés internationaux.

SOUVENIR PROFESSIONNEL LE PLUS MARQUANT

La toute première mission à l'international, sans aucun doute ! En tant qu'entrepreneur, cela représente l'aboutissement d'efforts soutenus et le début d'une nouvelle ère. C'est également la démonstration de notre capacité à s'adapter et à prospérer sur les marchés internationaux. Ces réussites, car elles font parties de notre quotidien maintenant, nous génèrent une immense fierté et renforcent notre détermination à conquérir de nouveaux horizons afin de proposer des projets toujours plus passionnants à nos candidats !

LA PLUS GROSSE DIFFICULTÉ RENCONTRÉE

La crise du COVID-19 a été un défi majeur pour le secteur du recrutement avec une diminution des besoins évidemment mais aussi un bouleversement des méthodes de recrutement. Cette période nous a permis de nous challenger et de repenser nos habitudes avec notamment la mise en place de nouveaux outils pour continuer à répondre aux attentes de nos clients sans altérer notre proximité avec les candidats.

ET DANS 10 ANS ? DANS QUEL POSTE VOUS VOYEZ-VOUS ?

Toujours CEO de Linman & Associés, qui aura d'ici-là continué de grandir avec une présence dans d'autres villes voire d'autres continents. L'aventure Linman & Associés ne fait que commencer !



DIPLÔMÉ(E) D'ONIRIS ?

Retrouvez toutes nos **opportunités de carrière** dans le secteur de l'agro-alimentaire sur notre site linmanetassocies.fr